

Antimafia
Bande
2MF Crimini
Criminali Polizia
Antiterrorismo

REALIZZATO DA

Mantegazza Chiara
Medri Valeria
Franceschetti Anna

A. Bassi - 5° D SIA

.....

INDICE

.....

- TRACCIA pag 3
- In quale ambiente verrà utilizzato il software?
- Com'è strutturato il sito e in che modo viene visualizzato sul Web?
- Qual è il nostro messaggio avvincente? pag 4
- Come si utilizza il gestionale?
- Come sono strutturate le tabelle?
- Schema Entità-Relazione pag 5
- Schema definizione tabelle per progettazione SQL
- PAGINE PHP pag 6
(connessione, visualizzazione, inserimento, modifica e ricerca)

TRACCIA

Il progetto deve essere realizzato in Php + Mysql, inserito in un sito Web con accesso controllato da password e codice di controllo.

Realizzare un database che gestisca il crimine organizzato:

- I criminali sono organizzati in bande; di ciascuno di essi, identificato da un codice, interessano i dati anagrafici, la banda cui è affiliato, gli eventuali crimini addebitatigli con l'anno in cui gli investigatori hanno formulato l'incriminazione.
- Di ogni banda, identificata dal nome, interessa il capo e gli altri affiliati, le altre bande con cui eventualmente collabora. Una banda è costituita da almeno tre affiliati, compreso il capo.
- Di ogni crimine, identificato da un codice, interessa il luogo e la data, le persone colpite, gli eventuali responsabili.

Per ogni tabella il sistema informativo deve essere in grado di garantire l'inserimento, la modifica, la ricerca, la cancellazione e la stampa a video.

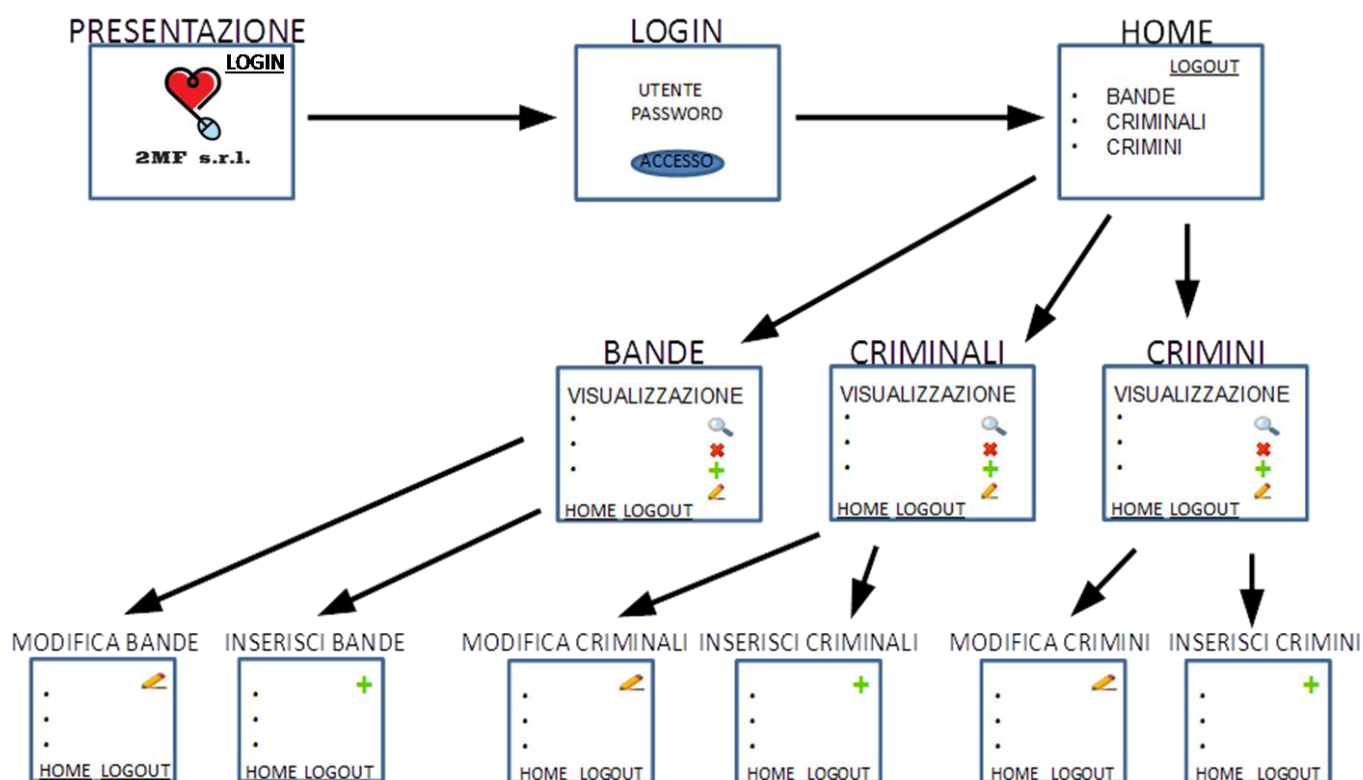
In quale ambiente verrà utilizzato il software?

Questo database permette agli agenti, tramite un accesso autorizzato a un gestionale on-line, la registrazione, la ricerca, le eventuali modifiche, la cancellazione e la visualizzazione di tabelle che consentono all'utente di monitorare le operazioni facenti parte dell'antimafia e dell'antiterrorismo in Italia.

Com'è strutturato il sito e in che modo viene visualizzato sul Web?

Il sito è strutturato su dodici pagine:

- la HOME spiega il funzionamento e il contenuto del gestionale on-line;
- il LOGIN permette l'accesso, agli utenti autorizzati, a dati sensibili;
- la PAGINA PRINCIPALE permette la scelta tra le tabelle relative alle bande, ai criminali e ai crimini;
- le pagine BANDE, CRIMINALI e CRIMINI permettono, inizialmente, di visualizzare i dati inseriti e successivamente di scegliere tra la creazione di un nuovo dato, la modifica o la cancellazione. Le opzioni di modifica e inserimento sono gestite tramite nuove pagine specifiche.



Qual è il nostro messaggio avvincente?

I nostri progetti sono realizzati da un team qualificato e specializzato che riuscirà a soddisfare l'esigenze richieste.

Come si utilizza il gestionale?

Per popolare il database, è necessario, procedere all'inserimento dei dati secondo un preciso ordine:

1. BANDE, in quanto non necessita l'inserimento di dati già esistenti in altre tabelle;
2. CRIMINALI che richiede l'inserimento del codice_banda riferito alla tabella precedente;
3. CRIMINI in cui deve essere inserito solamente il codice e il relativo crimine che è indipendente dall'inserimento dei dati nelle altre tabelle;
4. COMPIERE deve essere popolata per ultima in quanto essa, essendo una tabella formata dal collegamento di altre due, deve contenere dati precedentemente inseriti nelle tabelle CRIMINALI e CRIMINI.

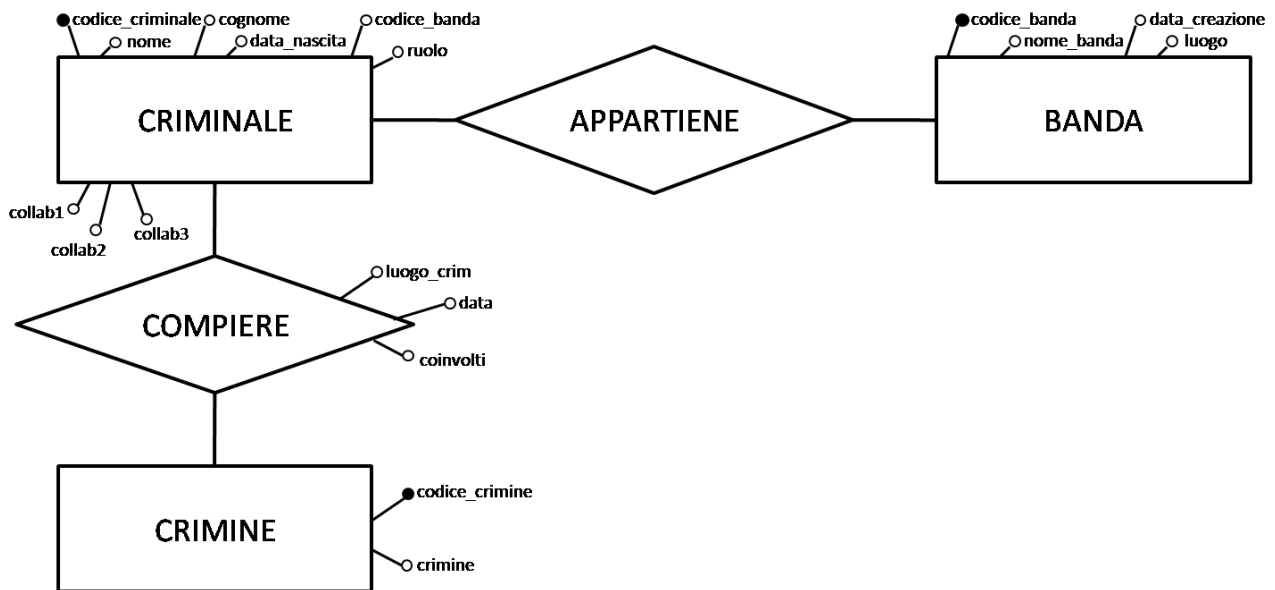
Come sono strutturate le tabelle?

Il progetto prevede che si debba realizzare un database che gestisca il crimine organizzato in:

- CRIMINALI: ogni criminale viene identificato tramite un codice univoco che si auto incrementa automaticamente (codice_criminale AUTOINCREMENT).
Dopo di che vengono inseriti i dati anagrafici inerenti al soggetto (nome, cognome, data_nascita); oltre al codice della banda alla quale appartiene (codice_banda) e il relativo ruolo (ruolo) in essa. E' possibile inserire utilizzando tre attributi opzionali le eventuali bande con le quali ha collaborato (collab1, collab2, collab3).
- BANDE: ogni banda è identificata da un codice univoco che si auto incrementa all'aumentare dei gruppi criminali (codice_banda AUTOINCREMENT); inoltre vengono inseriti i dati relativi all'identificazione (nome_banda, luogo, data_creazione).
- CRIMINI: ogni crimine viene identificato da un codice univoco che si auto incrementa automaticamente (codice_crimine AUTOINCREMENT) al quale viene associato la tipologia di crimine (crimine).
- COMPIERE: è una tabella creata per il collegamento molti a molti delle tabelle CRIMINALI e CRIMINI; in questa tabella ci sono due chiavi primarie (codice_criminale, codice_crimine) e viene descritto il reato (luogo_crim, data, coinvolti).

Il sistema permette per ogni tabella :

- Inserimento
- Modifica
- Ricerca
- Cancellazione
- Stampa (a video)



BANDE (codice_banda, nome_banda, luogo, data_creazione)

CRIMINALI (codice_criminale, nome, cognome, data_nascita, codice_banda, collab1, collab2, collab3, ruolo)

COMPIERE (codice_criminale, codice_crimine, luogo_crim, data, coinvolti)

CRIMINI (codice_crimine, crimine)

PAGINE:

connessione.php connessione con il database my_annafranceschetti

```
<?php

$hostname="localhost";
$username1="root";
$password1="";
$conn=mysql_connect($hostname, $username1, $password1);

if(!$conn)
    die("Errore di connessione a mysql<br>");

//Selezione DataBase
$dbname="my_annafranceschetti";
$db=mysql_select_db($dbname);

if(!$db)
    die("Errore di connessione al DataBase<br>");

echo "";
```

bande.php visualizzazione della tabella contenente i dati relativi alle bande

```
<body>

<?php

include 'connessione.php';

$query="SELECT * FROM bande";
$resultati=mysql_query($query);
$num=mysql_numrows($resultati);
mysql_close();
?>

<table align="100%"height="300" border="5"><tr>
<td align ="center"><strong>CODICE BANDA</strong> </td>
<td align ="center"><strong>NOME</strong> </td>
<td align ="center"><strong>LUOGO</strong> </td>
<td align ="center"><strong>DATA CREAZIONE</strong> </td>
<td align ="center"><strong>ELIMINA</strong> </td>
<td align ="center"><strong>MODIFICA</strong> </td>
</tr>
<?php
    $i=0;
    while ($i < $num) {
        $codice_banda=mysql_result($resultati,$i,"codice_banda");
        $nome_banda=mysql_result($resultati,$i,"nome_banda");
        $luogo=mysql_result($resultati,$i,"luogo");
        $data_creazione=mysql_result($resultati,$i,"data_creazione");
    }
?>
<tr>
```

```

<td align ="center"> <?php echo $codice_banda;?></td>
<td align ="center"> <?php echo $nome_banda;?></td>
<td align ="center"> <?php echo $luogo;?></td>
<td align ="center"> <?php echo $data_creazione;?></td>

<td align ="center"> <form method="post" action="cancellazionebande.php">
<input name="prova" type="hidden" value="<?php echo $codice_banda; ?>">
<input name="submit" type="submit" value="Cancella">
</form></td>
<td align ="center"> <form method="post" action="updatebande.php">
<input name="modifica" type="hidden" value="<?php echo $codice_banda;?> ">
<input name="submit" type="submit" value="Modifica">
</form></td> <br>

<?php
$i++;
}
?>
</table><br><br><br><br>

<div id="footer">
<A HREF="index.html"> <h2>Clicca qui per tornare nella HOME </h2></A>
</html>

```

insertbande.php pagina che permette l'inserimento di nuove bande

```

<table>
<form method="post" action="registrbande.php">

<tr><td>codice</td>
<!--<td><input type="text" name="codice" size='30' maxlength='30'></td-->

<tr><td>nome della banda:</td>
<td><input type="text" name="nome_banda" size='30' maxlength='30'></td>

<tr><td>luogo:</td>
<td><input type="text" name="luogo" size='30' maxlength='30'></td>

<tr><td>data della creazione:</td>
<td><input type="text" name="data_creazione" size='30' maxlength='30'></td>

</table><p>
                <input type="submit" value="Inserisci">
                <input type="reset" value="Annulla">

                </form>
</body>
<div id="footer">
<A HREF="index.html"> <h2>Clicca qui per tornare nella HOME </h2></A>

</html>

```

registrbande.php inserimento nel database della banda

```
<?php

    //Inizializzo variabili

    //$codice=$_POST['codice'];
    $nome_banda=$_POST['nome_banda'];
    $luogo=$_POST['luogo'];
    $data_creazione=$_POST['data_creazione'];

if (empty($nome_banda))
{echo"inserire un valore valido";
}

else
{
    //Connessione mysql
    $hostname="localhost";
    $username1="root";
    $password1="";
    $conn=mysql_connect($hostname, $username1, $password1);

    if(!$conn)
        die("Errore di connessione a mysql<br>");

    //Selezione DataBase
    $dbname="my_annafranceschetti";
    $db=mysql_select_db($dbname);

    if(!$db)
        die("Errore di connessione al DataBase<br>");

    echo "";

    $query="INSERT INTO `my_annafranceschetti`.`bande` (nome_banda, luogo, data_creazione) VALUES
    ('$nome_banda','$luogo','$data_creazione')";
    $result = mysql_query($query);

    //Chiudo la connessione

mysql_close($conn);
echo" registrazione record avvenuta con successo";
}
?>
<BR>
<BR>
<div id="footer">

<A HREF="index.html"> <h2>Clicca qui per tornare nella HOME </h2></A>
<html>
```


updatebande.php pagina che permette la modifica di una banda

```
</body>

<?php
include'connessione.php';
//Selezione DataBase

$codice_banda=$_POST['modifica'];

$query="SELECT * FROM bande where codice_banda= $codice_banda";
$resultati=mysql_query($query);
$num=mysql_numrows($resultati);

?>

<?php
    $i=0;
    while ($i < $num) {
        $codice_banda=mysql_result($resultati,$i,"codice_banda");
        $nome_banda=mysql_result($resultati,$i,"nome_banda");
        $luogo=mysql_result($resultati,$i,"luogo");
        $data_creazione=mysql_result($resultati,$i,"data_creazione");
    }
?>
<form action="UPDATE2bande.php" method="post">

<table width="40%"height="100" border="2" aling="center">
<tr>
<td align ="center"><strong> CODICE</strong> </td><br>
<td align ="center"><strong>NOME BANDA</strong> </td><br>
<td align ="center"><strong>LUOGO</strong> </td><br>
<td align ="center"><strong>DATA CREAZIONE</strong> </td><br>
<td align ="center"><strong>MODIFICA</strong> </td><br>
</tr>

<tr>
<td align ="center"><input name="codice_banda" type="hidden" value="<?php echo $codice_banda; ?>"><?php echo $id; ?>
<td align ="center"><input name="nome_banda" type="text" value="<?php echo $nome_banda; ?>">
<td align ="center"><input name="luogo" type="text" value="<?php echo $luogo; ?>">
<td align ="center"><input name="data_creazione" type="text" value="<?php echo $data_creazione; ?>">

<td align ="center"> <input name="modifica" type="hidden" value="<?php echo $codice_banda; ?>">
<input name="submit" type="submit" value="modifica">
</tr>

<tr><td align ="center"><td align ="center"><td align ="center"><td align ="center"></tr>

</form>

<?php
    $i++;
}
?>
</table></body>
```

UPDATE2bande.php modifica dell abanda del database

```
<?php
    include"connessione.php";
    //Inizializzo Varibili

$codice_banda=$_POST['codice_banda'];
$nome_banda=$_POST['nome_banda'];
$luogo=$_POST['luogo'];
$data_creazione=$_POST['data_creazione'];

mysql_query("UPDATE bande SET nome_banda='$nome_banda',luogo='$luogo', data_creazione='$data_creazione'
WHERE codice_banda='$codice_banda'")
or die(mysql_error());
    $result5=mysql_query($query5);

?>
```

```
<html><body>

<BR>
<title>BANDE</title>
<meta http-equiv="Content-Type" content="text/html; charset=utf-8" />
<link href="default.css" rel="stylesheet" type="text/css" />
</head>
<body>
<body style="background-color:#7abee8">
<div id="header">
    <h1>BANDE</h1>

    <h2>modifica effettuata con successo</h2>
    <A HREF="index.html"> <h2>Clicca qui per tornare nella HOME </h2></A>
</div>
<div style="clear: both;">&nbsp;  </div>
</div>
<div id="footer">
<br>
</body>
</html>
```

cancellazionebande.php pagina che permettele l'eliminazione di una banda

```
<?php

include ("connessione.php");
    //Inizializzo Varibili

    $codice_banda=$_POST['prova'];

    $query5="DELETE FROM bande WHERE codice_banda='$codice_banda'";
    $result5=mysql_query($query5);
    echo "RECORD ELIMINATO CON SUCCESSO";

?>
```

cerca.php

```
<?
    $cn = mysql_connect("localhost", "root", "");
    @mysql_select_db("my_annafranceschetti", $cn);
    $testo = isset($_POST["testo"]) ? htmlspecialchars($_POST["testo"]) : "";
?>
<html><head><title>Risultati della ricerca</title></head><body>
<p>
<b>Risultati della ricerca:</b>
<?
    if (!$testo)
    {
        echo "nessun risultato";
    }
    else
    {
        echo $testo;
    }
?>
</p>
<?
    if (!$testo)
    {
        ?>
        <p>Specificare un criterio di ricerca.</p>
        <?
    }
    else
    {
        $arr_txt = explode(" ", $testo);
        $sql = "SELECT * FROM bande WHERE ";
        for ($i=0; $i<count($arr_txt); $i++)
        {
            if ($i > 0)
            {
                $sql .= " AND ";
            }
            $sql .= "(titolo LIKE '%" . mysql_real_escape_string($arr_txt[$i]) . "%' OR descrizione LIKE '%" .
mysql_real_escape_string($arr_txt[$i]) . "%')";
        }
        $sql .= " ORDER BY codice_banda ASC";
        $query = mysql_query($sql, $cn);
        $quanti = mysql_num_rows($query);
        if ($quanti == 0)
        {
            ?>
            <p>Nessun risultato!</p>
            <?
        }
        else
        {
            for($x=0; $x<$quanti; $x++)
            {
                $rs = mysql_fetch_row($query);
```

```
        $codice_banda = $rs[0];
        $nome_banda = $rs[1];
?>
<p><a href="bande.php?codice_banda=?echo $codice_banda? "><?echo $nome_banda?></a></p>
<?
    }
}
}
?>

<br>
<br>

<A HREF="index.html"> <h2>Clicca qui per tornare nella HOME </h2></A>

</html>
```

- Le pagine qui indicate riguardano la tabella relativa alle 'bande', le altre tabelle sono svolte in modo analogo.